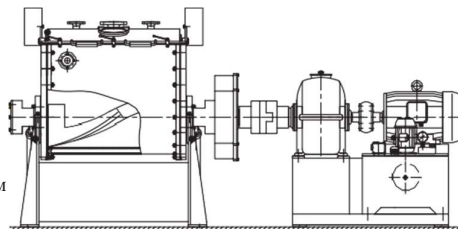




ПОСТРОЕНИЯ И УСТРОЙСТВА ДЛЯ ПРЕРАБОТК У ЦЕЛЮЛОИДНЫХ МАССЫ

Построение для мешание

Применение: для мешание
вискозное - пластические материалов
Мешатели: Z или по требованию
Общая кубатура: (20÷2400) л
Мощность: (1,5÷90) кВт
Опораживание: нагибание сосуда или чевяком
Са или без темперирования и
вакуумирования сосуда

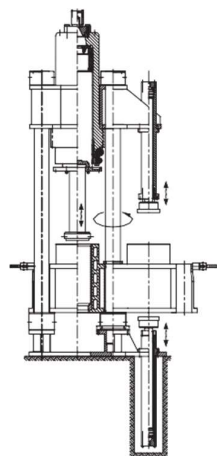


Остальные технические характеристики
по требованию покупателя.

Гидравлические прессы для фильтрации

Применение: фильтрация целлюлоидной массы
Сила пресования: (1600 - 8200) кН
Сосу для массы: 2 x (30 - 64) дм³

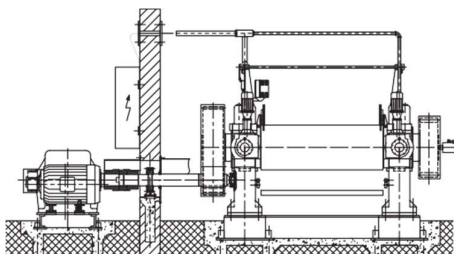
Остальные технические характеристики
по требованию покупателя.



Двухвальчик для предварительное валение целлюлоидных массы

Вальцы: ф550 / ф630 мм
Трени: 1:1,59
Мощность: 45 кВт
Са нагреванием / охлаждением вальцов

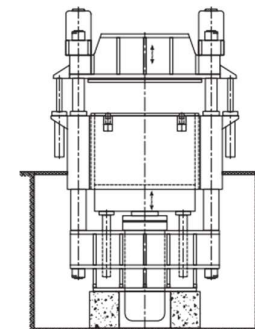
Остальные технические характеристики
по требованию покупателя.



Гидравлический прессы для формовки

Применение: для формовки целлюлоидных блоков
Сила пресования: 2500 кН
Величина отпрессов: 240 x 550 x 1400 мм
Число блоков которые одновременно пресовывает: 2
Ощая мощность: 7,5 кВт
С нагреванием или охлаждением ящика.

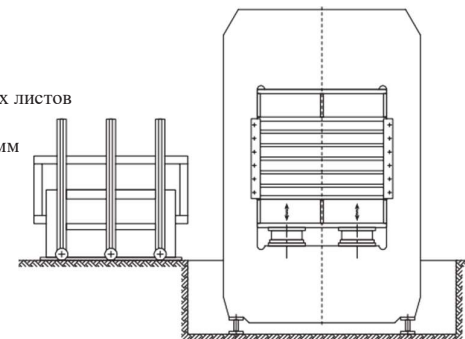
Остальные технические характеристики
по требованию покупателя.



Гидравлический пресс для исправление

Применение: для исправление целлюлоидных листов
Сила пресования: 5000 кН
Величина нагревательных плит: 1500 x 500 мм
Число светловых отверстия: 6
Высота светлого отверстия: 100 мм
Общая мощность: 7 кВт

Остальные технические характеристики
по требованию покупателя.



Гидравлический пресс для раковини

Применение для целлюлоидных раковин
Величина нагревательных плита: 500 x 600 мм
Число светловых отверстия: 3
Высота светлого отверстия: 200 мм
Общая мощность: 2,2 кВт

Остальные технические характеристики
по требованию покупателя.

